

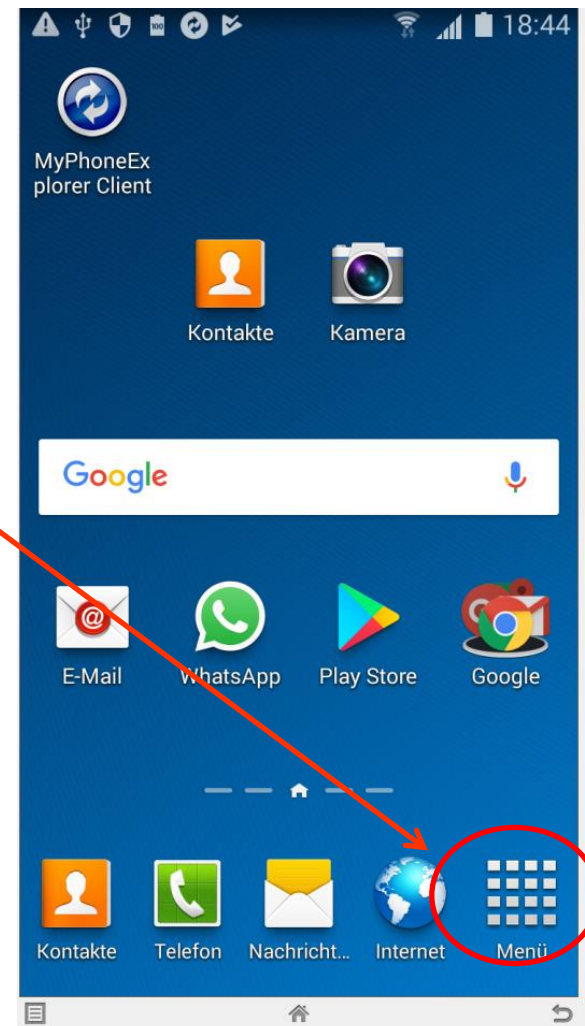
## WLAN-Verbindung erstellen

- **Wo finde ich ein WLAN:  
in vielen Städten und Gemeinden, Zügen  
und Bussen Gaststätten gibt es WLAN. Ist das WLAN  
nicht mit Passwort geschützt, kann ich mich ohne  
weiteres einwählen. In vielen Hotels muss ich an der  
Rezeption nach dem WLAN Passwort nachfragen.**
- **Wie verbinde ich mein Smartphone mit einem  
Drahtlosnetzwerk „WLAN“**

## WLAN-Verbindung erstellen

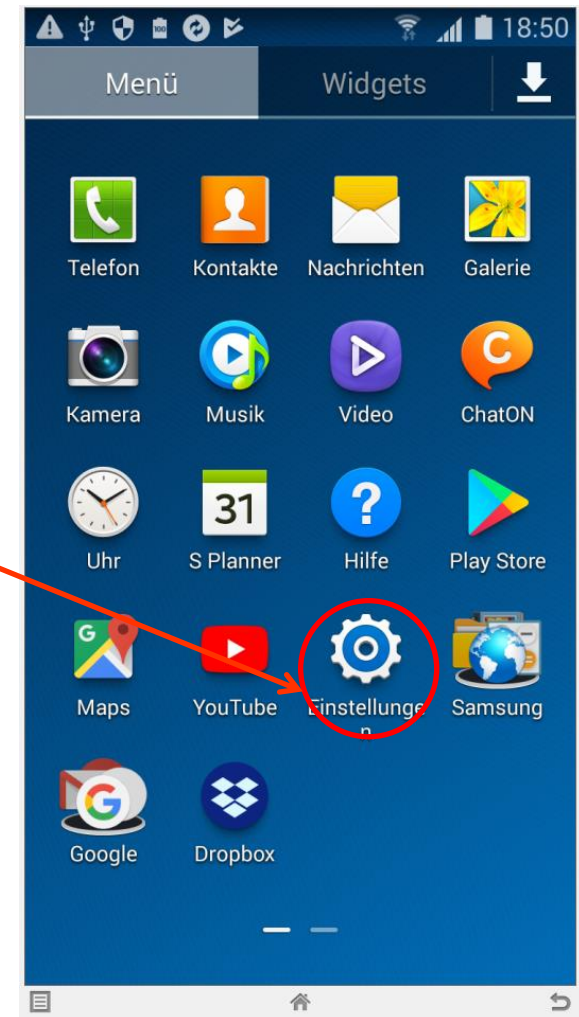
**Über Einstellungen komme  
ich zur Auswahl WLAN**

1. Menü alle Apps anzeigen



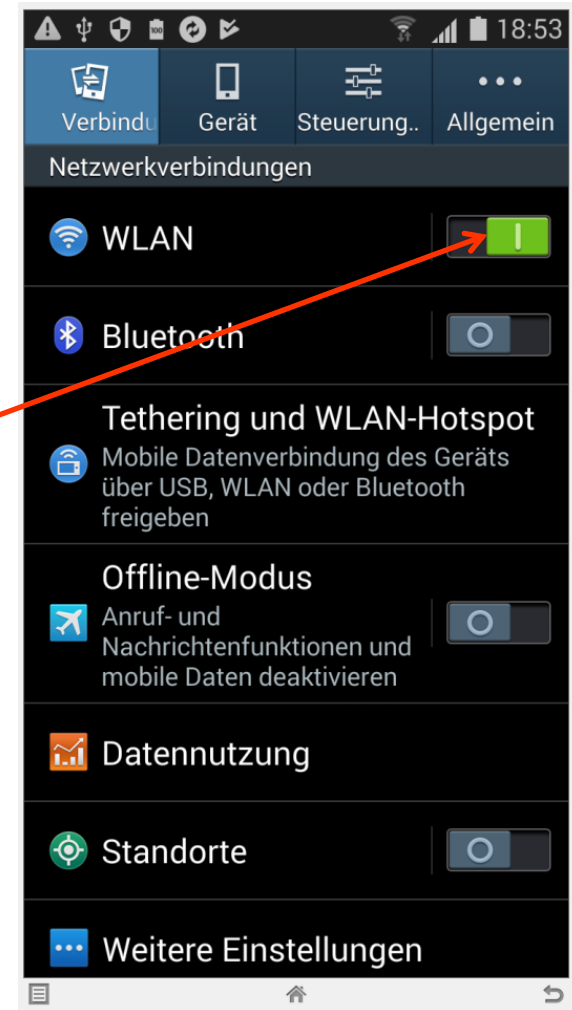
## WLAN-Verbindung erstellen

1. Alle Apps anzeigen
2. Einstellungen auswählen



## WLAN-Verbindung erstellen

1. Alle Apps anzeigen
2. Einstellungen auswählen
3. WLAN-Schalter evtl. aktivieren



## WLAN-Verbindung erstellen

1. Alle Apps anzeigen
2. Einstellungen auswählen
3. WLAN-Schalter aktivieren
4. WLAN Schriftzug auswählen



## WLAN-Verbindung erstellen

1. Alle Apps anzeigen
2. Einstellungen auswählen
3. WLAN-Schalter aktivieren
4. WLAN-Schriftzug auswählen
5. Es werden mir alle erreichbaren Wlan-Netze angezeigt.
6. Das WLAN mit dem ich verbunden werden will auswählen und ggf. Passwort eingeben



## WLAN-Verbindung erstellen

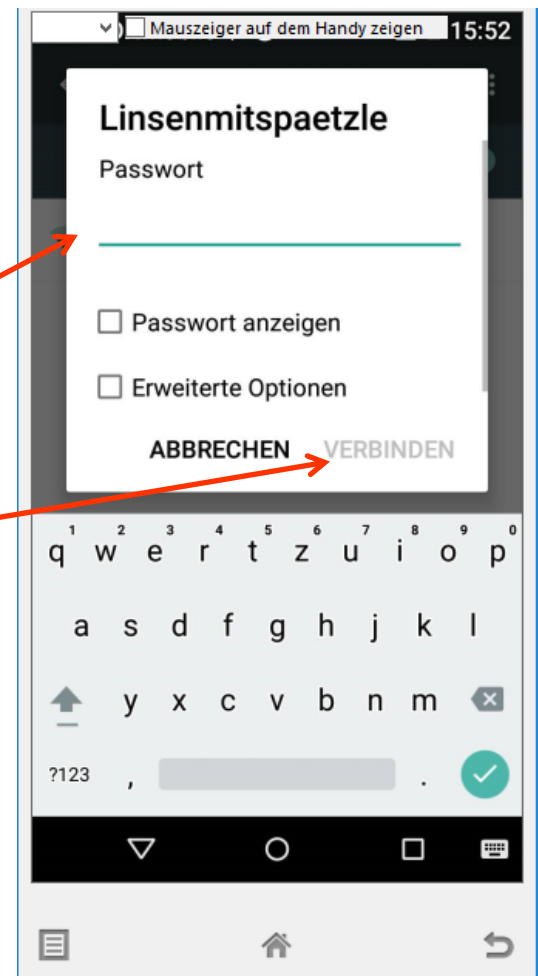
Das WLAN mit dem ich verbunden werden will auswählen.

Wenn das –WLAN mit Passwort geschützt ist  
Passwort eingeben und verbinden.

Diese Daten werden gespeichert und mein Smartphone verbindet sich automatisch mit dem WLAN wenn ich in den Einzugsbereich komme.

1

2



## WLAN-Verbindung erstellen

---

**Das war das Kapitel  
Wlan-Verbindung herstellen.**

**Sind hierzu noch Fragen?**